

## Organisation

### Lehrgangsleitung

Ao. Univ.-Prof.<sup>in</sup> Dr.<sup>in</sup> Gertraud Diem-Wille  
(wissenschaftliche Leitung)  
Mag.<sup>a</sup> Irmtraud Sengschmied  
(organisatorische Leitung)

### Leitungsteam

Ao. Univ.-Prof. Dr. Wilfried Datler  
Mag.<sup>a</sup> Barbara Lehner, MA  
Helga Reiter, MA  
Dr.<sup>in</sup> Kornelia Steinhardt

### Veranstaltungsort des Lehrgangs

Institut für Unterrichts- und Schulentwicklung (IUS)  
Schottenfeldgasse 29/1/3, 1070 Wien

### Lehrgangsbüro

Institut für Unterrichts- und Schulentwicklung (IUS)  
Mag.<sup>a</sup> Irmtraud Sengschmied  
irmtraud.sengschmied@uni-klu.ac.at  
Tel.: +43 (0)1/522 4000-508  
Fax: +43 (0)1/522 4000-177  
Schottenfeldgasse 29/1/3  
1070 Wien

### Kooperationspartnerinnen

- Wiener Psychoanalytische Akademie
- Forschungseinheit Psychoanalytische Pädagogik des Instituts für Bildungswissenschaft der Universität Wien

## Information und Anmeldung

Alle weiteren Informationen zum  
Universitätslehrgang finden Sie unter:  
**<http://ius.uni-klu.ac.at/mpos>**

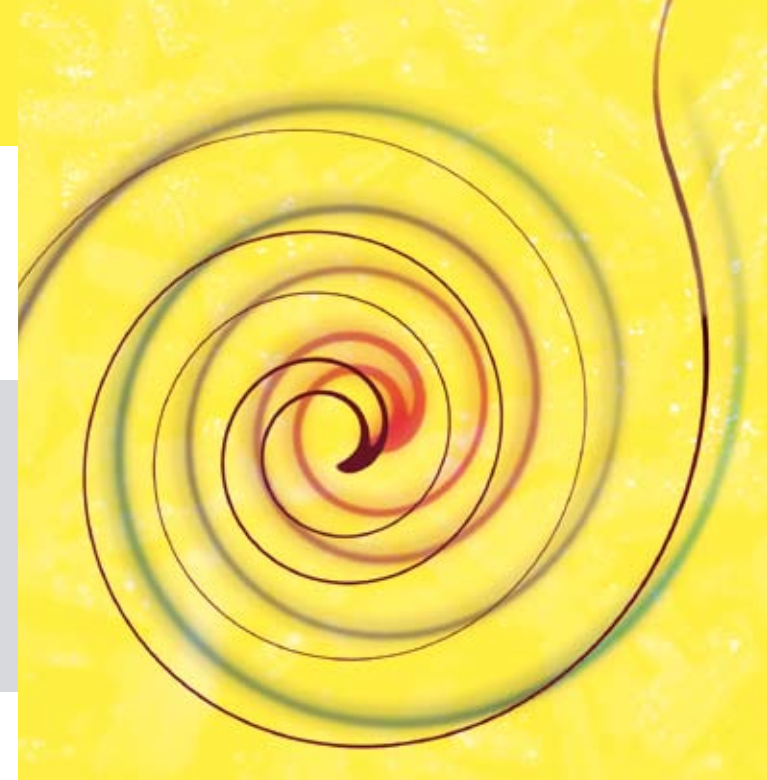
**Anmeldungen** bitte per E-Mail an  
irmtraud.sengschmied@uni-klu.ac.at  
(Die Anmeldungen werden in der Reihenfolge ihres  
Eintreffens berücksichtigt.)

### Informationsveranstaltungen

Montag, 21. Juni 2010, 17:00 – 19:00 Uhr  
Institut für Unterrichts- und Schulentwicklung  
Schottenfeldgasse 29, 1070 Wien, Raum: 4c

Montag, 11. Oktober 2010, 17:00 – 19:00 Uhr  
Wiener Pschoanalytische Akademie  
Salzgries 16/3, 1010 Wien

Das IUS ist Teil der Fakultät für Interdisziplinäre Forschung und  
Fortbildung (IFF) an der Alpen-Adria-Universität Klagenfurt mit  
Standorten in Klagenfurt und Wien. Es ist ein Österreichisches  
Kompetenzzentrum im Bildungsbereich (Austrian Educational  
Competence Centre – AECC).



# Psychoanalytic Observational Studies

## Persönlichkeitsentwicklung und Lernen

**UNIVERSITÄTSLEHRGANG 2011–2013**

**MA in Psychoanalytic Observational  
Studies**



## Inhalte des Universitätslehrgangs

1. **Theorien zu emotionalen Aspekten der Persönlichkeitsentwicklung** und zum Verstehen und zur Gestaltung von Beziehungen sowie von dynamischen Prozessen in Organisationen
2. **Psychoanalytisch-orientierte Beobachtung nach der Tavistock-Methode**
  - Beobachtung der Interaktion von Kindern in der peer group
  - Beobachtung der Entstehung der Eltern-Kleinkindbeziehung in der Familie
  - Beobachtung der bewusst und unbewusst ablaufenden Prozesse in Organisationen
3. **Praxisreflexion in Gruppen**  
Anwendung des Gelernten im Beruf und Reflexion der eigenen Berufspraxis

## Ziele des Universitätslehrgangs

- Soziale Prozesse in **Gruppen** und **Organisationen** wahrnehmen und beschreiben können.
- Durch die Methode der **psychoanalytischen Beobachtung** die latente und manifeste Bedeutung von Interaktionsprozessen verstehen lernen.
- Die Fähigkeit zur **differenzierten Einschätzung** von gruppen- und psychodynamischen Prozessen weiterentwickeln.
- Über die Stärken und Schwächen der **eigenen Persönlichkeit** nachdenken können.
- Die **emotionale Situation von Lernenden bzw. von KlientInnen** und deren Phantasien, Hoffnungen, Wünsche und Ängste verstehen können.
- Die Grundhaltung der **Kreativität** und **Neugierde** fördern und Herausforderungen konstruktiv bewältigen können.

## Abschluss

TeilnehmerInnen, die den Lehrgang mit Erfolg absolvieren, erwerben einen universitären Abschluss: **MA in „Psychoanalytic Observational Studies“**

### Voraussetzungen

Abgeschlossenes Universitätsstudium, Abschluss an einer pädagogischen Akademie, Sozialakademie oder Fachhochschule oder Abschluss eines Bakkalaureats bzw. Abschluss des ersten Studienabschnitts in Erziehungswissenschaften, Psychologie oder verwandter Bereiche.

### Der Lehrgang richtet sich an

- Personen aus **pädagogischen und psychosozialen Arbeitsfeldern**
- Personen in **Beratungsberufen**
- **PsychotherapeutInnen** und **ÄrztInnen**

### Kosten und Dauer

€ 6000,- bzw. € 4800,- für LehrerInnen

Beginn: SS 2011, Ende: WS 2013  
insgesamt 45 Semesterwochenstunden  
und 100 ECTS-Points